

## Notice de pose

Poser le sticker sur une surface lisse sèche et propre.

## Istruzione per l'uso

Posare l'adesivo su una superficie liscia, asciutta e pulita.

## Installation manual

Place vinyl on a dry and clean surface.

## Manual de instalación

Ponga la etiqueta en una superficie lisa y limpia.

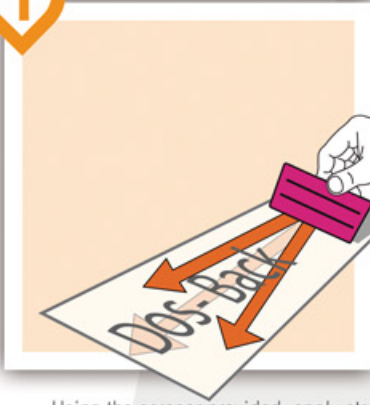
## Verlegungsnotiz


Das Klebeband auf eine glatte und saubere Oberfläche legen

## Como colar

Pousar o autocolante sobre uma área lisa e limpa.


1





 Using the scraper provided, apply strong pressure over the whole of the vinyl back surface.

 Passer la raclette au dos du sticker en appuyant fortement.

 Mit einem harten Gegenstand über das Band fahren.

 Passare, premendo con forza, il raschietto fornito sul dorso dell'adesivo.

 Pase la espátula en la parte de atrás de la etiqueta apoyando fuertemente.

 Passar a régua nas costas do autocolante em carregando.

2



 Remove the silicon paper.

 Retirer le papier siliconé.

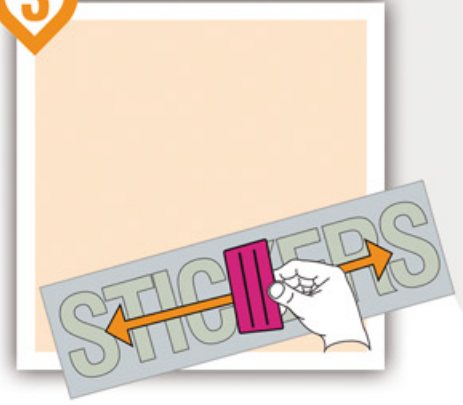
 Das Silikonpapier entfernen.

 Rimuovere la carta siliconata.

 Retire el papel protector de silicona.

 Retirar o papel de silicone.

3




 Position, stick, then using a scraper apply strong pressure over the whole of the surface.

 Positionner, coller, puis passer la raclette sur toute la surface.

 Auflegen, kleben, dann mit dem Schaber gut aufdrücken.

 Posizionare, incollare e passare il raschietto su tutta la superficie.

 Ubique la etiqueta y pase la espátula sobre toda la superficie.

 Posicionar e depois passar a régua sobre toda a totalidade

4



 Gently peel off the translucent tape.

 Retirer délicatement le transfert.

 Sorgfältig das Klebeband entfernen.


 Togliere delicatamente.


 Retirar delicadamente el papel.

 Retirar delicadamente o transere.


5



 Wipe over with a soft rag to smooth the surface.

 Passez un chiffon doux pour lisser le modèle.

 Mit einem weichen Lappen die Aufschrift reiben.


 Passere un panno morbido per rendere liscio l'adesivo.


 Pasar un paño delicado para alisar la etiqueta.


 Passar um pano macio e limpo no autocolante.

6



 If there are bubbles left, pierce them using a needle then smooth the surface with a soft rag.

 Si il reste une bulle percez la à l'aide d'une aiguille, puis passer le chiffon.

 Wenn es Blase gibt, mit einer Nadel stechen, dann mit dem Lappen reiben

 Se ci sono bolle, forarle con un ago e ripassare il panno morbido.

 Si hay una burbuja perforela con una aguja y pase un paño.

 Se permanecer bulhas de ar rebotar com uma agulha e voltar a passar o pano.

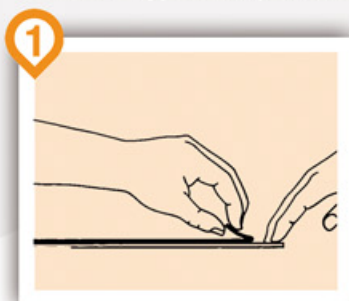
Partners:





## 3 autres méthodes de pose.

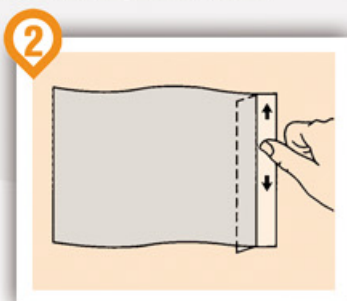
### Méthode d'application pour autocollants de moyennes tailles.



Placez le décor retourné sur une surface plane.

Enlevez le protecteur le long d'un bord sur une largeur d'environ 2 à 3 cm et repliez-le en arrière, comme le montre le schéma.

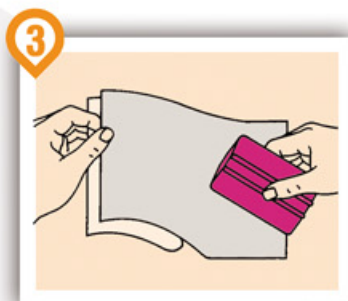
Vous obtenez ainsi un bord de 2 à 3 cm d'adhésif découvert, sans protecteur.



Mettez maintenant le décor encore recouvert par le protecteur sur la surface d'application.

Une fois l'adhésif correctement positionné, appuyez le bord découvert sur la surface, en commençant par le milieu du bord et en appuyant de haut en bas.

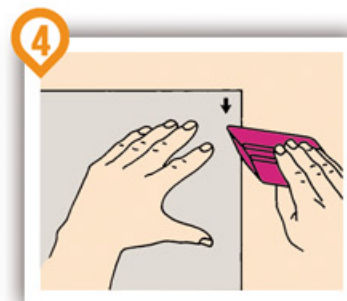
Ne laissez se former ni plis ni bulles.



Relevez légèrement le décor et enlevez le protecteur sur environ 15 à 20 cm.

Maintenez le décor à proximité de la surface d'application et appliquez-le en entrecroisant les coups de raclette, en commençant par le milieu.

Continuez en respectant le même principe d'application jusqu'à ce que l'intégralité du décor soit posé.



Vérifiez que les bords ont été appliqués correctement, si nécessaire, passez de nouveau la raclette sur les bords.

Les bulles peuvent être crevées à l'aide d'une aiguille, et l'air peut être chassé du trou ainsi créé.

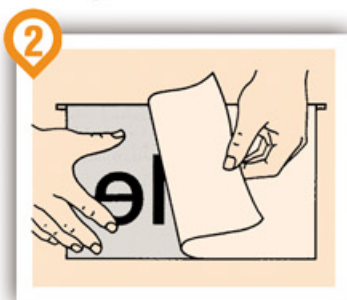
Pour ce faire, commencez par appuyer d'abord sur les bords de la bulle.

### Méthode d'application pour autocollants de grandes tailles.



Fixez l'ensemble du graphisme dans la bonne position, y compris le protecteur et le film d'application, avec des bandes de ruban de masquage.

Préparez également une charnière horizontale ou verticale.



Enroulez le graphisme vers l'arrière de la charnière et enlevez une partie du protecteur, ou sa totalité, si le format le permet.

Faites en sorte que le graphisme ne se colle pas avant son application.



Sans toucher l'adhésif du graphisme, appliquez-le au moyen d'une raclette en plastique rigide en entrecroisant les coups de raclette.

Continuez l'application en partant du bord de la charnière vers l'autre extrémité du décor.

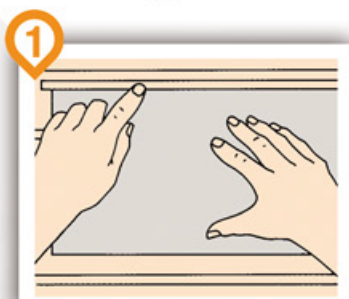


Retirez le film d'application sous un angle d'environ 180°.

Il est préférable de le retirer quelques minutes après que le graphisme ait été appliqué, ce qui empêchera la formation de bulles d'air.

Vérifiez la pose au niveau des bords du décor en repassant la raclette.

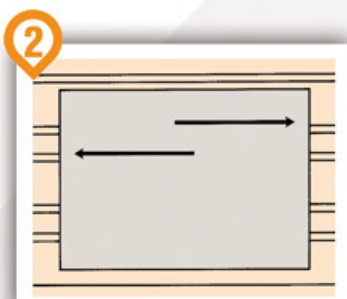
### Méthode d'application sur des surfaces ondulées.



Mettez le décor en place sur la surface d'application avec un ruban de masquage qui pourra servir de charnière. (reportez-vous aux instructions précédentes).

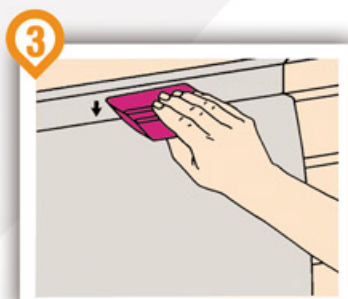
Faites en sorte que la charnière soit située sur une partie plate de la surface.

Enlevez uniquement une petite portion du protecteur afin d'éviter un collage prématuré de l'adhésif.



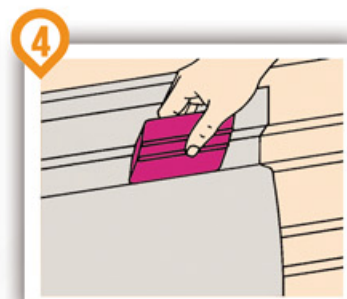
Comme avec les décors de grand format, commencez l'application à partir de la charnière (mais attention, section par section !), et appliquez le film en partant du centre vers les bords du graphisme.

Cette méthode permet de limiter la formation de plis.



Essayez autant que possible d'utiliser toute la largeur de la raclette pour appuyer sur le film, en pressant sur toute la portion de graphisme à appliquer.

Les sections verticales doivent être appliquées en donnant des coups de raclette verticaux.



Veillez à ce que le film soit correctement appliqué au niveau des sections qui bordent chaque partie ondulée.

Enlevez le film d'application après quelques minutes et vérifiez la pose au niveau des bords du décor en repassant la raclette.